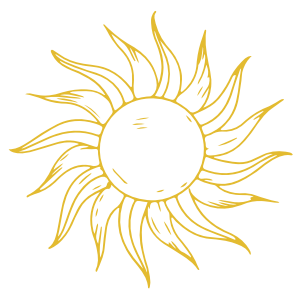


# CALENDULA

## CALENDULA OFFICINALIS



CADA 3 DÍAS



SOL PLENO

### APLICACIONES

Infusión, aceite esencial, tintura madre. Preparados cosméticos como pomada, óleo macerado, jabones, cremas, etc.

### PRINCIPIOS ACTIVOS

Aceites esenciales, carotenoides, flavonoides, saponósidos, alcoholes triterpénicos pentacíclicos - triterpenoides, amargos, ácidos fenólicos, polisacáridos, entre otros.

### PROPIEDADES

Cura callosidades y verrugas, cicatrizante de llagas, eczemas, quemaduras y hace madurar forúnculos. Calma conjuntivitis e inflamaciones oculares. Desinflama hemorroides y fístulas. Cicatriza y regenera la piel. Para manos y pies agrietados, quemaduras, psoriasis, irritaciones dérmicas, rasguños, labios secos, acné, úlceras, herpes bucales. Es fungicida de amplio espectro.

### PARTES EMPLEADAS

Flores.

### CONTRAINDICACIONES, PRECAUCIONES, ADVERTENCIAS E INTERACCIONES

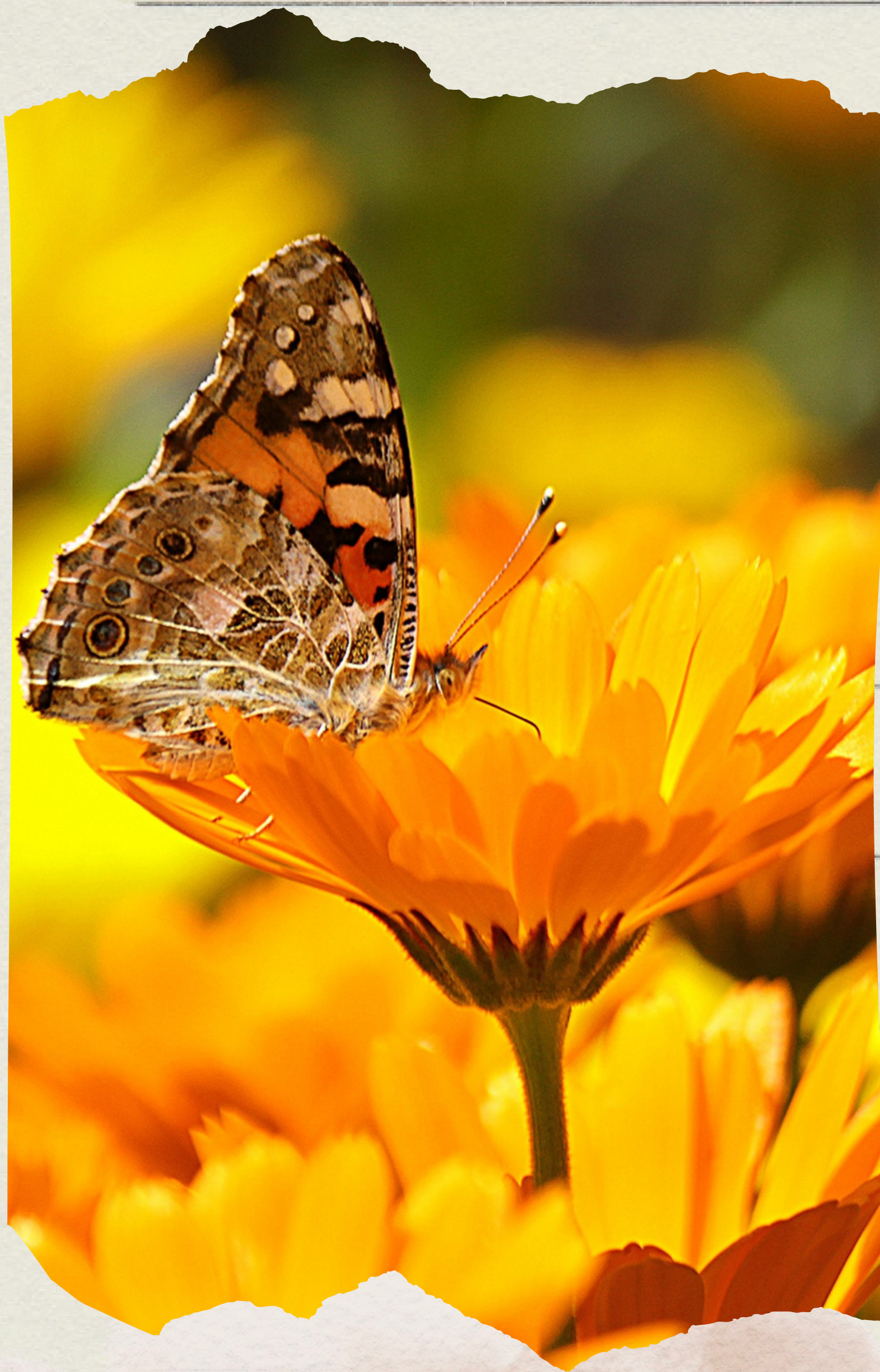
Su empleo interno está desaconsejado en mujeres embarazadas, lactantes y niños. Su empleo externo no conllevaría contraindicaciones.

### CARACTERÍSTICAS DE CULTIVO

Planta herbácea anual. Se la encuentra por toda la cuenca mediterránea de Europa. Le gusta el clima templado a cálido, pero también resiste bien el frío y las heladas típicas de las regiones montañosas. Con respecto al suelo, prefiere los arcillosos con buen contenido de materia orgánica. Se multiplica por semilla.



# CALÉNDULA



⚠ Importante: el consumo de hierbas medicinales es ante todo un tratamiento preventivo y, en segundo lugar, alivia un sinnúmero de malestares, pero de ningún modo deben reemplazar a los medicamentos y/o tratamientos indicados por el médico. Las plantas medicinales poseen precauciones, contraindicaciones y advertencias. Las propiedades aquí descritas son a modo informativo y sobre la base de personas sanas que no estén bajo tratamiento o tomando medicación alopática. Ante cualquier duda o inquietud, debes consultar a tu médico de cabecera.

